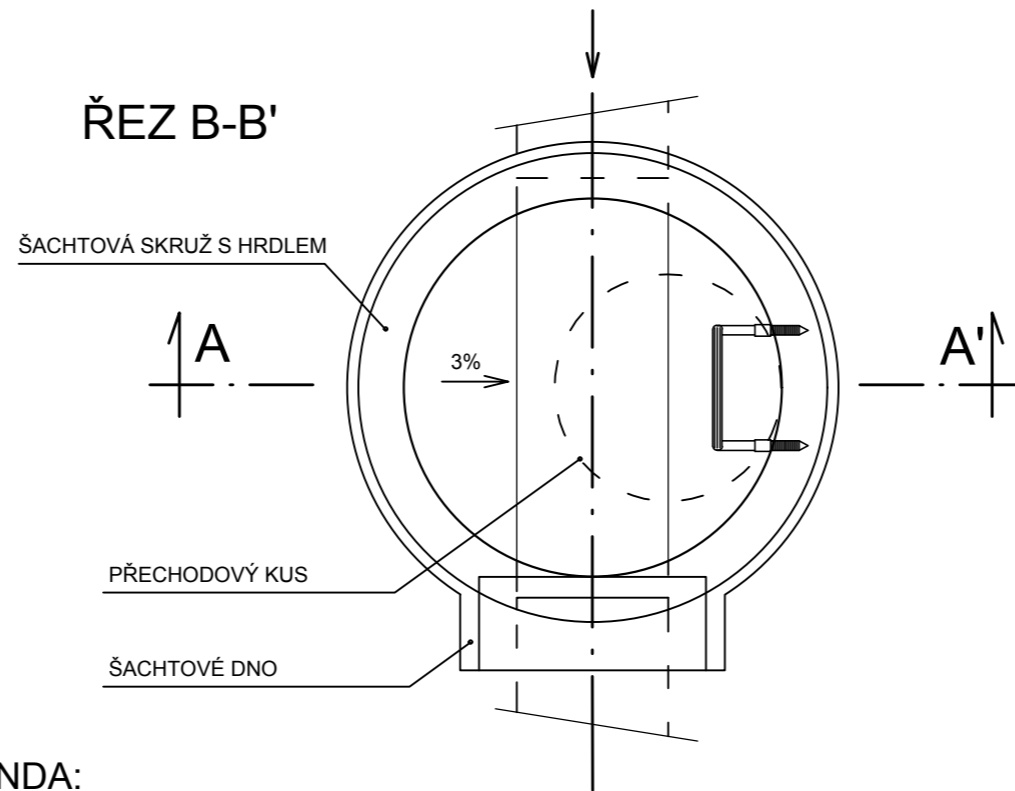


ŘEZ A-A'



ŘEZ B-B'



LEGENDA:

- |   |                         |                           |                           |
|---|-------------------------|---------------------------|---------------------------|
| ① | ŠACHTOVÝ POKLOP tř.D400 | $h_1 = 160 \text{ mm}$    |                           |
|   | tř.B125                 | $h_1 = 125 \text{ mm}$    |                           |
|   | tř.A15                  | $h_1 = 70 \text{ mm}$     |                           |
| ② | VYROVNÁVACÍ PRSTENEC    | PREFA                     | BETA                      |
|   |                         | $h_{vp} = 40 \text{ mm}$  | $h_{vp} = 40 \text{ mm}$  |
|   |                         | $h_{vp} = 60 \text{ mm}$  | $h_{vp} = 60 \text{ mm}$  |
|   |                         | $h_{vp} = 80 \text{ mm}$  | $h_{vp} = 80 \text{ mm}$  |
|   |                         | $h_{vp} = 100 \text{ mm}$ | $h_{vp} = 100 \text{ mm}$ |
| ③ | ŠACHTOVÝ KÓNUS S HRDLEM | PREFA                     | BETA                      |
|   |                         | $h_{sk} = 580 \text{ mm}$ | $h_{sk} = 670 \text{ mm}$ |
| ④ | ŠACHTOVÁ SKRUŽ S HRDLEM | PREFA                     | BETA                      |
|   |                         | $h_s = 250 \text{ mm}$    | $h_s = 250 \text{ mm}$    |
|   |                         | $h_s = 500 \text{ mm}$    | $h_s = 500 \text{ mm}$    |
|   |                         | $h_s = 1000 \text{ mm}$   | $h_s = 1000 \text{ mm}$   |
| ⑤ | ŠACHTOVÉ DNO            | PREFA                     | BETA                      |
|   |                         | $h_4 = 600 \text{ mm}$    | $h_4 = 920 \text{ mm}$    |
|   |                         | $h_4 = 800 \text{ mm}$    | $h_4 = 1120 \text{ mm}$   |
|   |                         | $h_4 = 1000 \text{ mm}$   |                           |
|   |                         | $h_4 = 1200 \text{ mm}$   |                           |

- ⑥ KYNETA - ÚPRAVA DLE MATERIÁLU PŘÍTOK. POTRUBÍ:  
 POTRUBÍ Z PP - PŮLŽÁBEK Z PVC + NÁTĚR NÁSTPNICE  
 POTRUBÍ Z KT - KAMENINOVÝ PŮLŽÁBEK + KLINKER CIHLY  
 POTRUBÍ Z BT - NÁTĚR DNA  
 POTRUBÍ ZE SLOLAMINÁTU - SKLOLAM. PŮLŽÁBEK+CIHLY KLINKER  
 KYNETA - U SPADIŠŤOVÝCH ŠACHET:  
 POTRUBÍ Z PP - ČEDIČOVÝ PŮLŽÁBEK + KLINKER CIHLY  
 URČENÍ VÝŠKY PODESTY PODLE DN PŘÍTOKU:

DN	150	200	250	300	400	500	600	800
h <sub>p</sub>	150	200	250	300	400	400	400	400

- ⑦ KAPSOVÉ STUPADLO
- ⑧ STUPADLO ZKRÁCENÉ DÉLKY
- ⑨ STUPADLO BĚŽNÉ DÉLKY

Ministerstvo dopravy Státní fond dopravní infrastruktury			
Jiná ověření:		Paré:	
Orientační schéma:		Razítko oprávněné osoby:	
		<div>Podpis: _____ Datum: _____</div>	
Revize:	Datum:	Popis:	Kontroloval:
000	30.6.2022	Definitivní odevzdání dokumentace	Ing. Filip Haška
Stavebník/Investor:		<b>Správa železnic, státní organizace</b>	
Adresa:		Dlážděná 1003/7, 110 00 Praha 1	
Zástupce investora:		Stavební správa východ	
Adresa:		Nerudova 773/1, 779 00 Olomouc	
			
		<b>SPRÁVA ŽELEZNIC</b>	
Zhotovitel díla:		<b>Společnost SUBO-AFRY pro aktualizaci DÚR Brno-Přerov, 3.stavba</b>	
Adresa:		Kounicova 688/26, 611 36 Brno	
Kontakt:		T: +420 972 6258 04 E: sudop@sudop-brno.cz	
			
		<b>SUDOP BRNO</b>	
Zhotovitel objektu:		<b>SUDOP BRNO, spol. s r.o.</b>	
Adresa:		Kounicova 26, 611 36 Brno	
Kontakt:		T: +420 972 625 804 E: sudop@sudop-brno.cz	
			
		<b>SUDOP BRNO</b>	
Hlavní projektant (HIP):		Ing. Radomír Hanák	Specialista: Ing. Bohdan Plich
Název stavby/akce:	<b>Výstavba TNS Nezamyslice</b>		Označení investora: S621500588
Název části:	Potrubní vedení (voda, plyn, kanalizace)		Označení zhotovitele: 21061-01-0822
Název objektu/díleč části:	<b>Potrubní vedení kanalizace, ČOV</b>		Označení části: D.2.1.6
Název přílohy:	Revizní prefa. šachta pro potrubí do DN600		Označení objektu/komplexu: <b>D.2.1.6.1</b>
Název díleč části přílohy:			Číslo přílohy: <b>2. 701</b>
Odpovědný projektant:	Zpracovatel přílohy:	Měřítko: 1:20	Stupeň dokumentace:
Ing. Filip Haška	Ing. Filip Haška	Formáty: 3 x A4	<b>DÚR</b>
Kraj:	Katastrální území:	TUDU:	Smluvní datum zpracování:
Olomoucký	Víceměřice[781452] Nezamyslice [589764]	2101	<b>30.6.2022</b>
Označení investora: S 6 2 1 5 0 0 5 8 8      Stupeň dokumentace: Časť: D 2 1 6 1      Objekt: S 0 6 5 3 1 0 1      Podoba: X X      Příloha: 2      Revize: 0 0			